



**Wir machen Ihre Geoinformationen erlebbar.**

**Kundeninformation**

## **Neuerungen in RIWA 3D-GIS – Oktober 2021**

### **Neues auf einen Blick**

- Transparente Geländeansicht
- Optimierte Kopplung von 2D und 3D Ansicht

**RIWA GmbH**

[www.riwa.de](http://www.riwa.de)  
[marketing@riwa-gis.de](mailto:marketing@riwa-gis.de)

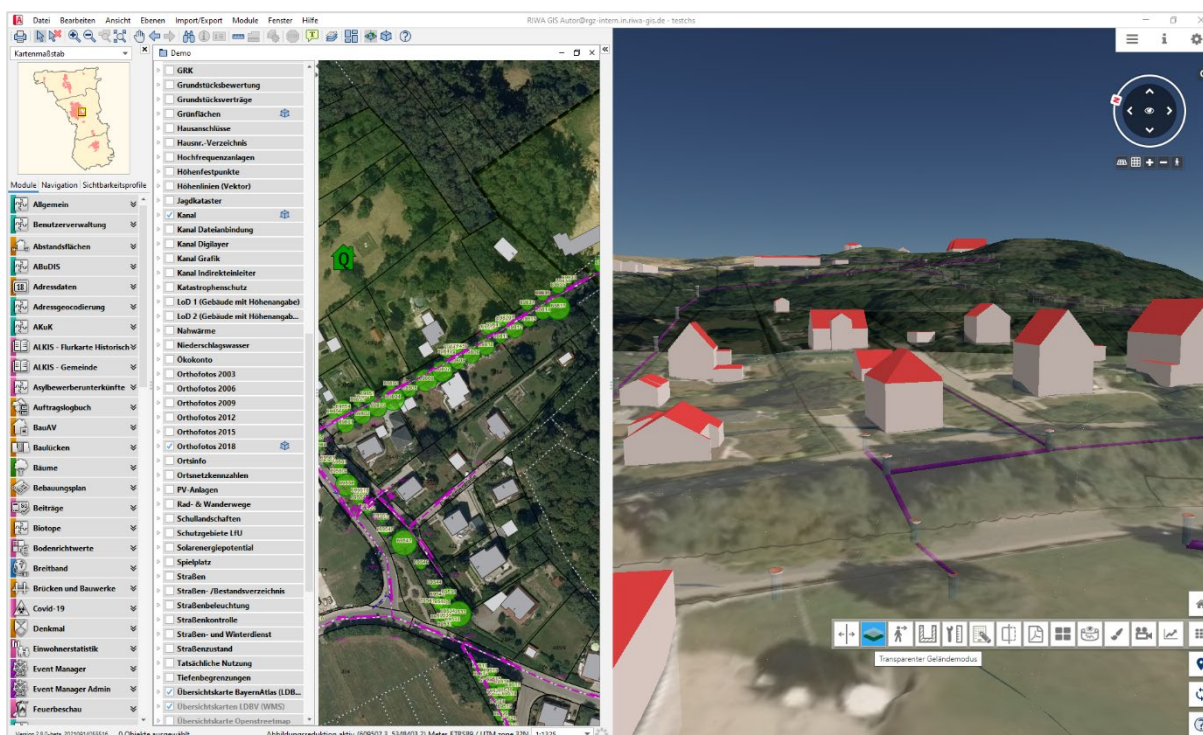
**RIWA**

## 1. Allgemeine Informationen

In der neuen Version wurden die Neuerungen unseres Partners Virtual City Systems in RIWA 3D eingebaut. Enthalten sind einige Bugfixes und allgemeine Verbesserungen. Die wichtigsten zeigen wir Ihnen hier:

## 2. Transparente Geländeansicht

Dabei kann gewählt werden, ob nur ein Teil der Ansicht oder die gesamte Karte transparent dargestellt werden soll.




Sie finden die Funktion hier:



Die Stärke der Transparenz können Sie frei wählen.


### Transparenter Geländemodus




The UI controls include a blue toggle switch, a square icon, a globe icon, and a double-headed arrow icon.

**Transparenz skaliert abhängig vom Abstand**

Nah [m]

Transparenz nah 

Fern [m]

Transparenz fern 

Kamera unter Gelände

### 3. Bessere Kopplung 2D / 3D Ansicht

Die in RIWA 3D direkt gekoppelten 2D Ebenen sind nun besser integriert. Sie werden nun auch im 3D Ebenenbaum dargestellt und können unabhängig vom 2D GIS gesteuert werden.

**Themen & Inhalte** ✕

**ALKIS**

- ALKIS Gebäude
- ALKIS Flurkarte
- ALKIS Eigentümer

**Basiskarten**

- Basiskarten

**Bebauungsplan**

- Bebauungsplan

**Bäume**

- Bäume

**Bodenrichtwerte**

- BRW Flächen (ohne Text)  
(aktuell)

**Brücken und Bauwerke**

- Brücken und Bauwerke  
(Bauwerksart)

**Digitalisierungen**

- Zeichenlayer

**Grünflächen**

- Grünflächen

## 4. Noch Fragen?

Im 3D GIS ist ein aktuelles Handbuch hinterlegt. Darin sind detailliert und anschaulich alle Funktionen beschrieben und mit vielen Abbildungen dokumentiert. Für weitere Informationen bzw. Rückfragen stehen wir Ihnen gerne auch persönlich zur Verfügung:

### **RIWA-HOTLINE**

#### **08331 9272-120**

Montag – Donnerstag	08.30 – 12.00 Uhr 13.30 – 17.00 Uhr
Freitag	08.30 – 14.00 Uhr