



Kundeninformation

Neuerungen im Modul Kanal

Juni 2024

Neues auf einen Blick

- Neuer Reiter Kommentare in der Maske Anschlussleitungen
- ISYBAU-Klassifizierung in Masken und Karte
- Neue Kartenebenen für manuelle und automatische Bewertungen (ISYBAU und DWA)
- Neue Kartenebene für Dichtheitsprüfungen

Wichtig! Alle Änderungen im Modul sind bei Ihnen automatisch bereits aktiviert.

Nutzen Sie einen eigenen RIWA GIS-Server?

Dann können Sie das Modulupdate bei Herrn Pflanz anfordern (Markus.Pflanz@riwa-gis.de).

RIWA GmbH

www.riwa.de

support@riwa.de

RIWA

1. Allgemeine Informationen

Dank Ihrer Rückmeldungen an der Hotline und bei Schulungen konnten wir das Modul **Kanal** überarbeiten. In diesem Dokument sind die wichtigsten Änderungen und Neuerungen zusammengefasst. Eine detaillierte Beschreibung aller Funktionen und Arbeitsprozesse, die mit dem Modul abgedeckt werden können, entnehmen Sie bitte dem Handbuch.

2. Neuer Reiter Kommentare in der Maske Anschlussleitungen

In der Maske Anschlussleitungen gibt es einen neuen Reiter für Kommentare:

The screenshot shows the 'Anschlussleitungen' software interface. The window title is 'Anschlussleitungen' and it displays 'Datensatz 1 von 1571'. The interface includes a toolbar with navigation and editing icons. Below the toolbar are four tabs: 'Grunddaten', 'Details', 'Lage', and 'Kommentare'. The 'Kommentare' tab is currently selected. The main area contains several data fields and two large empty boxes for comments.

Bezeichnung:	THSK1060SH50	Bezeichnung alt:	THSK1060SH50	Status:	vorhanden (in Betrieb)
Zulauf:	THSK1060AG50	Ablauf:	THSK1060SH70	Strang:	

Abwassertechnische Anlage: [Empty Box]

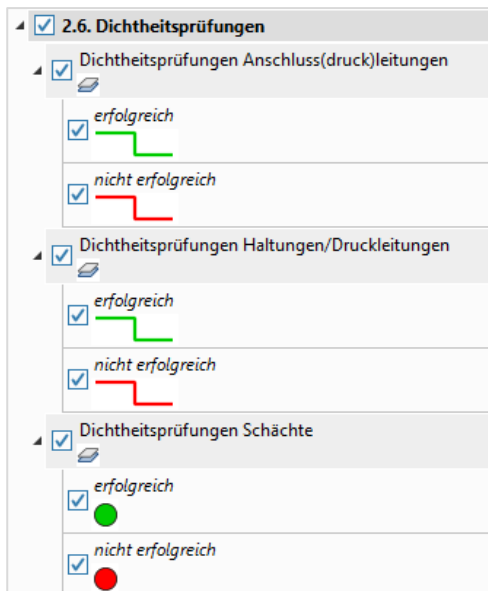
Anschlussdaten: [Empty Box]

Lage: aus Dwg Rest_vermutlicher_Verlauf

Geometrie: THSK1060SH50

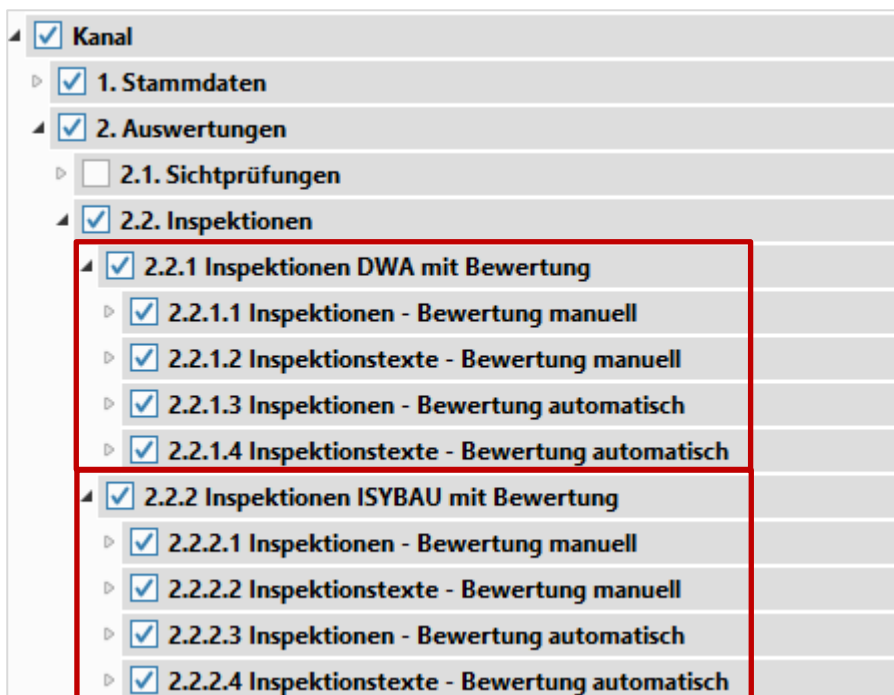
3. Neue Kartenebene für Dichtheitsprüfungen

Sie können nun die Ergebnisse von Dichtheitsprüfungen in der Karte anzeigen:



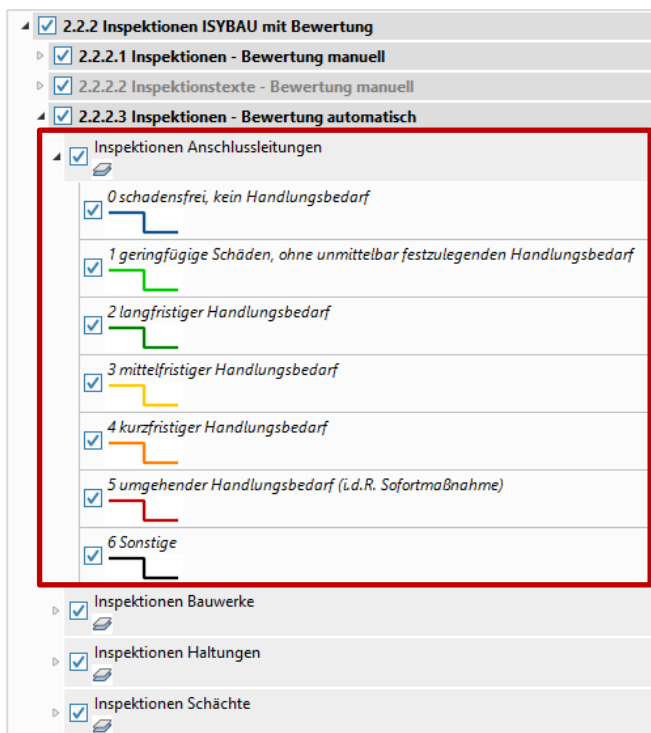
4. Neue Kartenebenen für automatische und manuelle Bewertungen

In der Karte wird nun unterschieden, ob es sich um manuelle oder automatische Bewertungen handelt und zwar sowohl bei Bewertungen nach DWA als auch bei Bewertungen nach ISYBAU:



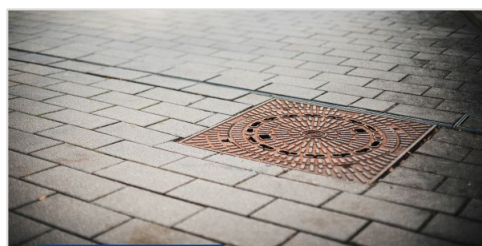
5. ISYBAU-Klassifizierung in Masken und Karte

Im Modul ist nun die durch die ISYBAU-Richtlinie vorgegebene Klassifizierung von 0 bis 6 abgebildet. Sowohl in den Masken als auch in der Karte.



6. Noch Fragen?

Im Modul **Kanal** ist ein aktuelles Handbuch hinterlegt. Darin sind detailliert und anschaulich alle Funktionen beschrieben und mit vielen Abbildungen dokumentiert. Für weitere Informationen bzw. Rückfragen stehen wir Ihnen gerne auch persönlich zur Verfügung:



RIWA-HOTLINE

08331 9272-120

Montag – Donnerstag	08.30 – 12.00 Uhr 13.30 – 17.00 Uhr
Freitag	08.30 – 14.00 Uhr

Handbuch

Modul Kanal Barthauer

RIWA GmbH
www.riwa.de
support@riwa.de

