



NEUERUNGEN IM MODUL VERKEHR

Juli 2025

Auf einen Blick

- Neue Konfigurationsmöglichkeiten
- Optimierte Bescheiderstellung
- Neuerungen beim Anlegen, Löschen und Kopieren von Anordnungen

Wichtig! Alle Änderungen im Modul sind bei Ihnen bereits automatisch aktiviert.

Nutzen Sie einen eigenen RIWA GIS-Server?

Dann können Sie das Modulupdate bei Herrn Pflanz anfordern (Markus.Pflanz@riwa.de).

RIWA GmbH

www.riwa.de

kundenservice-riwagis@riwa.de

RIWA

1. Allgemeine Informationen

Im Modul **Verkehr** beginnt nun die Umstellung auf neue Basiskomponenten. Das wird für Sie als Anwender nun zunächst in der Maske Verkehrsrechtliche Anordnungen sichtbar, wenn Sie Anordnungen neu anlegen, kopieren oder löschen. Außerdem wurde die Bescheiderstellung deutlich schlanker. Aus den 10 einzelnen Schritten wurde eine neue Maske konzipiert, in der nur noch die Daten eingetragen bzw. geändert werden können, die nicht schon an anderer Stelle im Modul hinterlegt wurden. Dadurch wird vieles übersichtlicher und nachvollziehbarer.

Allerdings ist es notwendig, dass Sie Ihre individuellen Bescheidvorlagen hinsichtlich der Variablen überprüfen und ggf. anpassen (siehe auch Kapitel 5).

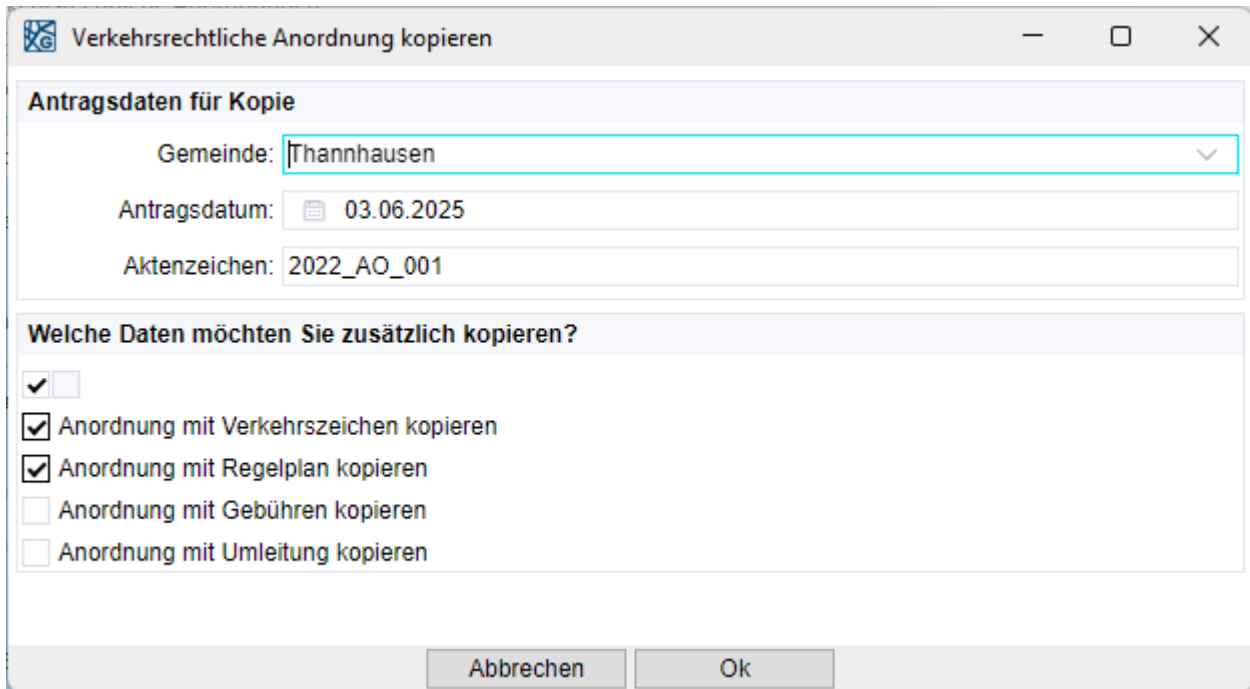
Des Weiteren gibt es u.a. einige neue Möglichkeiten, über den Konfigurator Standardwerte zu definieren und dadurch die Erfassung von Daten noch effizienter zu gestalten.

2. Neuerungen beim Anlegen, Kopieren und Löschen einer Anordnung

Beim **Anlegen** einer neuen Anordnung öffnet sich jetzt eine neu gestaltete Maske.

The screenshot shows a software window titled "Verkehrsrechtliche Anordnung anlegen". Inside, there is a section labeled "Grundeinstellungen" containing four dropdown menus: "Art:" with the value "temporäre Anordnung", "Antragsart:" with "Antrag auf VRAO", "Gemeinde:" with "Thannhausen", and "Vorlage:" with "Daten wählen". The "Gemeinde:" dropdown is highlighted with a blue border. At the bottom of the window are two buttons: "Abbrechen" and "Ok".

Beim **Kopieren** einer Anordnung öffnet sich jetzt eine neu gestaltete Maske.

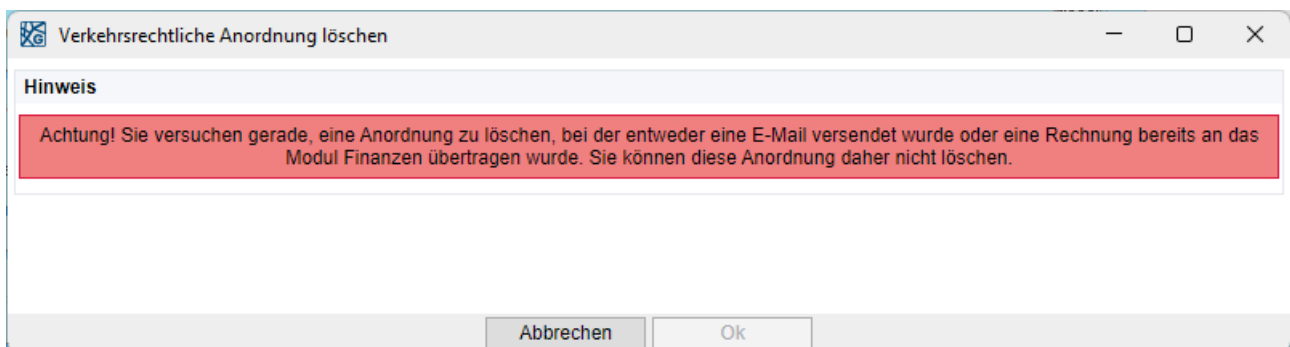


The dialog box is titled "Verkehrsrechtliche Anordnung kopieren". It contains two main sections:

- Antragsdaten für Kopie:**
 - Gemeinde: Thannhausen (dropdown menu)
 - Antragsdatum: 03.06.2025 (calendar icon)
 - Aktenzeichen: 2022_AO_001
- Welche Daten möchten Sie zusätzlich kopieren?**
 - ☒ ☐ (checkboxes)
 - ☒ Anordnung mit Verkehrszeichen kopieren
 - ☒ Anordnung mit Regelplan kopieren
 - ☐ Anordnung mit Gebühren kopieren
 - ☐ Anordnung mit Umleitung kopieren

At the bottom, there are two buttons: "Abbrechen" and "Ok".

Beim **Löschen** einer Anordnung wird ab sofort geprüft, ob es zur Anordnung bereits abhängige Daten gibt. Wenn ja, wird Ihnen das Prüfergebnis angezeigt.



The dialog box is titled "Verkehrsrechtliche Anordnung löschen". It contains a warning message in a red box:

Hinweis

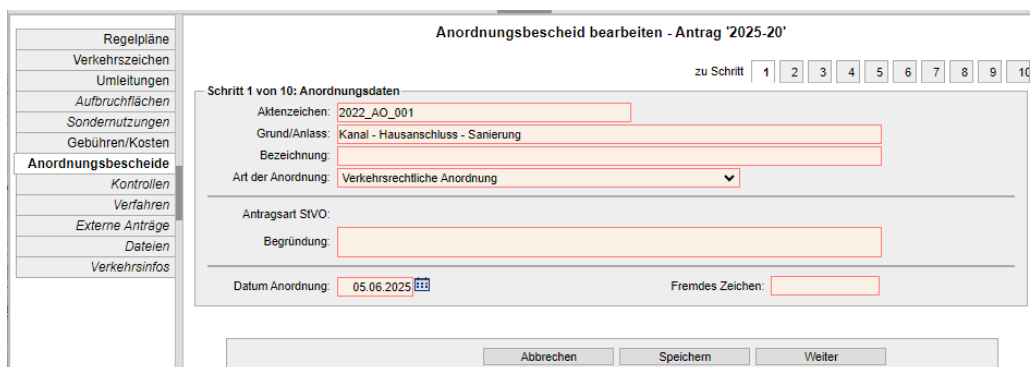
Achtung! Sie versuchen gerade, eine Anordnung zu löschen, bei der entweder eine E-Mail versendet wurde oder eine Rechnung bereits an das Modul Finanzen übertragen wurde. Sie können diese Anordnung daher nicht löschen.

At the bottom, there are two buttons: "Abbrechen" and "Ok".

3. Neuerungen beim Erstellen eines Anordnungsbescheids

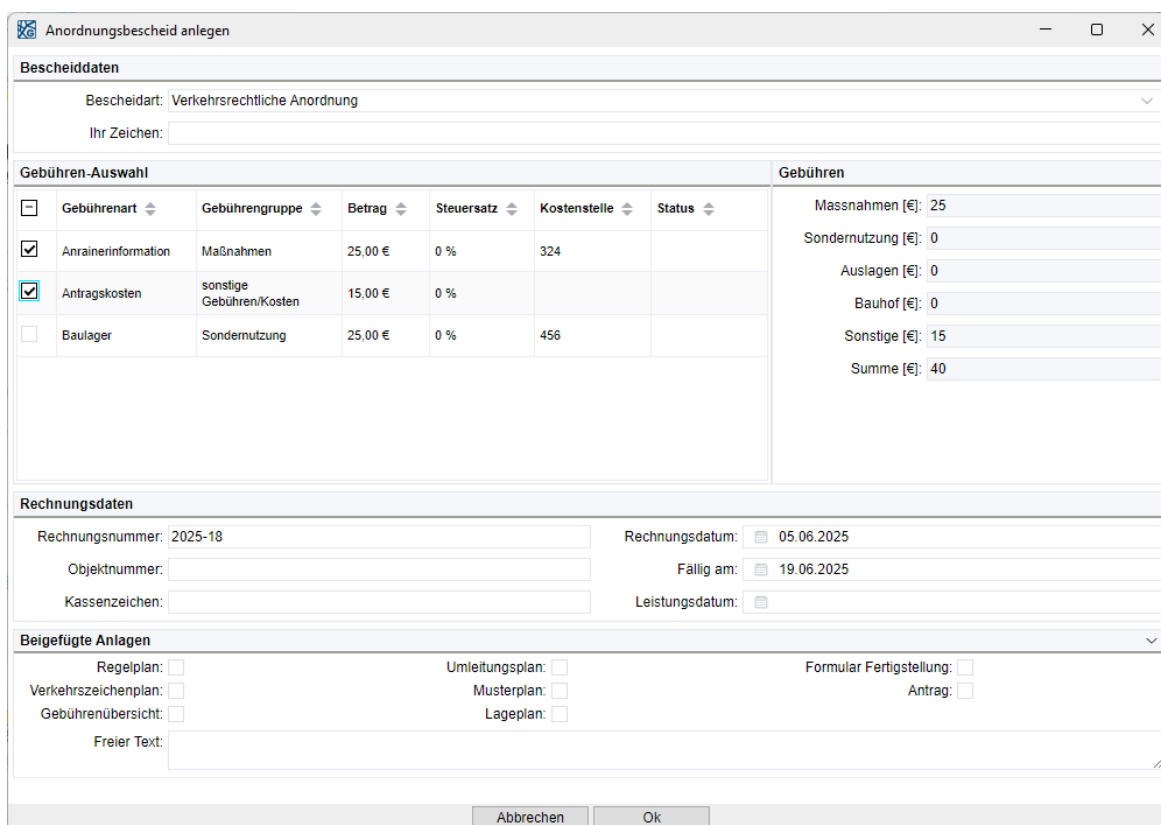
Beim Erstellen eines Bescheiddokuments entfallen nun die einzelnen Schritte, welche bisher im alten Maskendesign angezeigt wurden:

ALT



Die Datenfelder bei der neuen Bescheiderstellung wurden auf diejenigen reduziert, die nicht an anderer Stelle im Modul gefüllt werden können. Ansonsten werden die Datenfelder aus dem erstellten Datensatz zusammengetragen und in einer Maske ausgegeben. Der Vorteil: Die Erstellung wird damit deutlich übersichtlicher und kompakter:

NEU



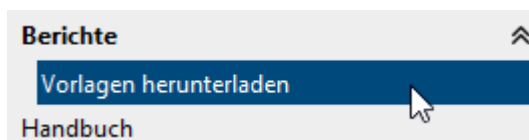
Zusätzlich wurden Prüfungen eingebaut, ob relevante Daten fehlen.

Wichtig: Um eindeutige und fortlaufende **Rechnungsnummern** ohne Lücken zu generieren, können sie diese **nur noch im Konfigurator definieren**.

Durch den Umbau empfehlen wir an dieser Stelle, Ihre Bescheid-Vorlagen zu überprüfen. Dies ist vor allem dann notwendig, wenn Sie nicht die Original-, sondern in der Vergangenheit individuell abgeänderte Modulvorlagen verwenden.

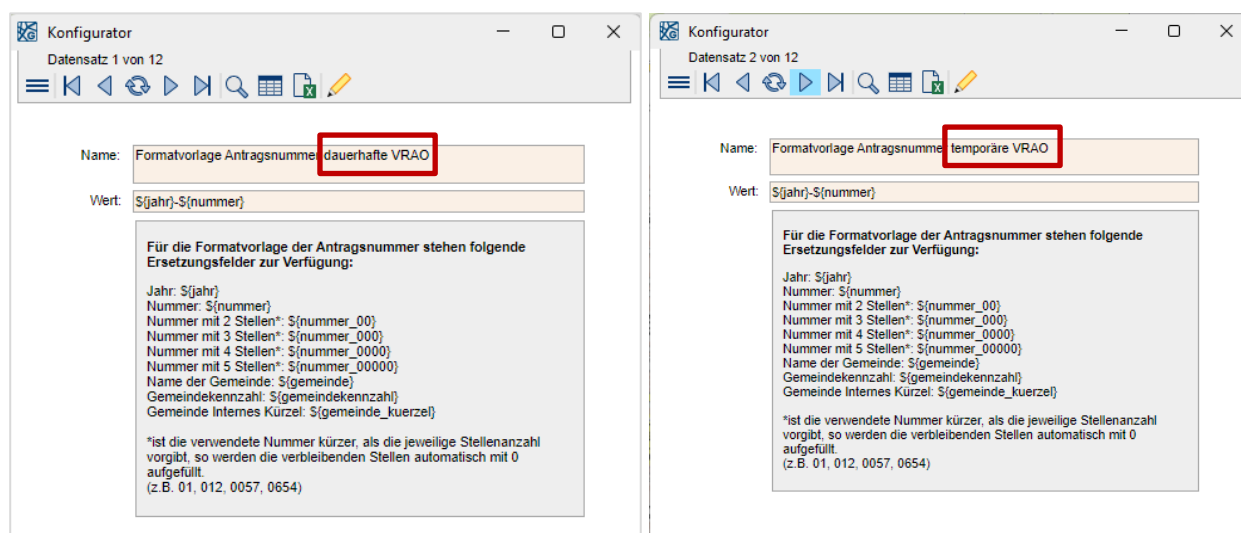
Am besten erstellen Sie daher einen Bescheid und überprüfen so, ob alle Variablen richtig übernommen wurden. Hierbei kann Ihnen auch die neue Variablenübersicht eine Hilfe sein.

Sie finden diese Liste sowie die aktuellen Bescheidvorlagen direkt im Modul.



4. Antragsnummer nur noch im Konfigurator einstellbar

Um fehlerhafte Antragsnummern zu vermeiden, können Sie die Antragsnummer nur noch im Konfigurator eintragen. Eine nachträgliche Bearbeitung der Antragsnummer in der Maske VAO ist nicht mehr möglich.



5. Neue Einträge im Konfigurator

Da in der Maske **Verkehrsrechtliche Anordnungen** beim Anlegen neuer Datensätzen oft die gleichen Inhalte eingetragen werden müssen, wurden hierfür im Konfigurator weitere Felder zum Setzen von Standardwerten vergeben. Diese werden dann beim Anlegen von neuen Datensätzen automatisch eingetragen und müssen nicht jedes Mal wieder neu ausgewählt werden.

Neu sind die Konfigurationen für folgende Felder:

- Sondernutzung

Relevant in der Maske VAO, Master, Antragsdaten

Antragsdaten

Antragsart:

Antragsdatum: Datum Anordnung:

Sondernutzung:

- Baulastträger

Relevant in der Maske Standorte, Master

ID (Ifd. Nummer): Name:

Lage:

Lagegenauigkeit:

Baulastträger:

- Material Standort

Relevant in der Maske Standorte, Master

Befestigungsart:

Material:

Durchmesser [mm]:

- Durchmesser

Relevant in der Maske Standorte, Master

Befestigungsart:

Material:

Durchmesser [mm]:

- Aufgestellt von

Relevant in der Maske Verkehrszeichen, Master

Aufgestellt am:	31.05.2025	Abgebaut am:	
Aufgestellt von:	Bauhof		
Temporär ungültig:	<input type="checkbox"/>		

- VZ-Größe

Relevant in der Maske Verkehrszeichen, Master

VZ-Größe:	Größe 1	Symbolgröße [%]:	600
Richtung:	in Fahrtrichtung		

- Textgröße [mm]

Relevant in der Maske Verkehrszeichen, Master

VZ-Größe:	Größe 2	Symbolgröße [%]:	2000	Textgröße [mm]:	75
Richtung:	in Fahrtrichtung				

- Erfasser

Relevant in der Maske Verkehrszeichen, Master

Bemerkung:	
Inhalt benutzerdef. Zusatzzeichen:	
Erfasser:	Gemeinde - Abteilung Straßenbau

6. Noch Fragen?

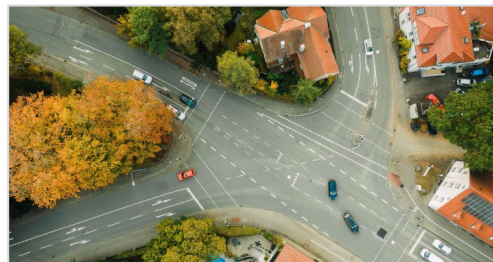
Im Modul **Verkehr** ist ein aktuelles Handbuch hinterlegt. Darin sind detailliert und anschaulich alle Funktionen beschrieben und mit vielen Abbildungen dokumentiert. Für weitere Informationen bzw. Rückfragen stehen wir Ihnen gerne auch persönlich zur Verfügung:

RIWA-KUNDENSERVICE

08331 9272-120

Montag – Donnerstag 08.00 – 12.00 Uhr
 13.00 – 17.00 Uhr

Freitag 08.00 – 12.00 Uhr



MODUL VERKEHR

Handbuch

RIWA GmbH
www.riwa.de
kundenservice-riwagis@riwa.de

RIWA