

NEUERUNGEN IM MODUL BEBAUUNGSPLÄNE

Oktober 2025

Auf einen Blick

- Ergänzung der Kennungslisten um Kategorien zur Überprüfung der XPlan-Konformität
- Prüfung von GDI-konformen Dateianhängen auf Eindeutigkeit

Wichtig! Alle Änderungen im Modul sind bei Ihnen automatisch bereits aktiviert.

Nutzen Sie einen eigenen RIWA GIS-Server?

Dann können Sie das Modulupdate bei Herrn Pflanz anfordern (Markus.Pflanz@riwa.de).

RIWA GmbH

www.riwa.de

kundenservice-riwagis@riwa.de

RIWA

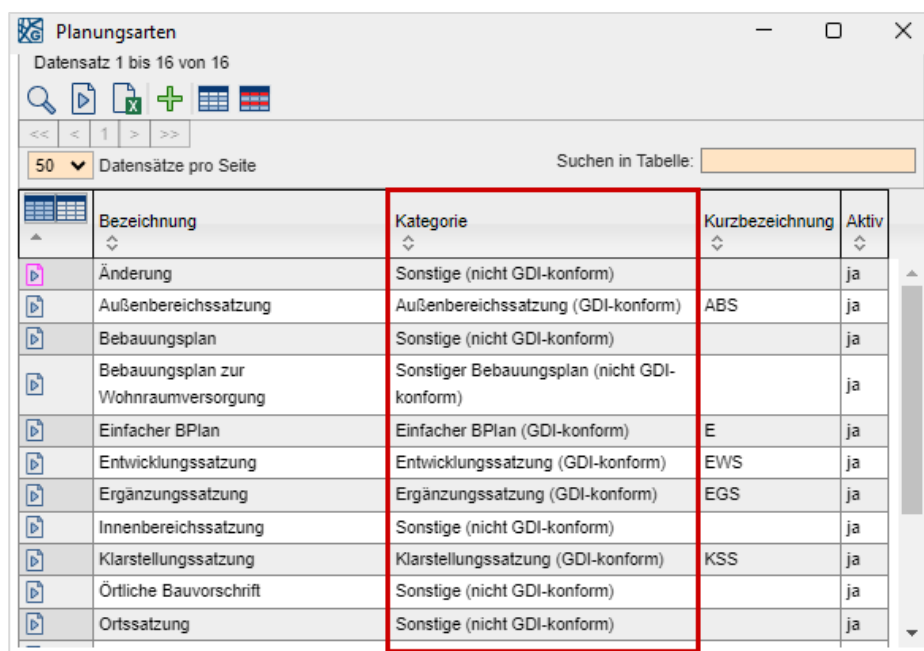
1. Allgemeine Informationen

In diesem Dokument sind die wichtigsten aktuellen Änderungen und Neuerungen des Moduls **Bebauungspläne** zusammengefasst. Eine detaillierte Beschreibung aller Funktionen und Arbeitsprozesse, die mit dem Modul abgedeckt werden können, entnehmen Sie bitte dem Handbuch.

2. Einführung von Kategorien nach GDI-Konformität

Viele Daten im Modul **Bebauungsplan** sind, wie das Modul selbst, über die Jahre historisch gewachsen. Hierbei konnten in diversen Kennungslisten benutzerspezifische Einträge angelegt werden, welche nun nicht mehr dem bayerischen Minimalstandard entsprechen und eine Prüfung der Daten auf XPlan-Konformität erschweren.

Um Ihnen die Prüfung der Kennungslisten für die Transformation der Daten nach XPlanung zu erleichtern, wurde eine eindeutige Kategorie mit dem Zusatz **(nicht GDI-konform)** und **(GDI-konform)** in den drei Kennungslisten **Planungsarten**, **Dateiarten** und **Rechtsstände** eingeführt.



Bezeichnung	Kategorie	Kurzbezeichnung	Aktiv
Änderung	Sonstige (nicht GDI-konform)		ja
Außenbereichssatzung	Außenbereichssatzung (GDI-konform)	ABS	ja
Bebauungsplan	Sonstige (nicht GDI-konform)		ja
Bebauungsplan zur Wohnraumversorgung	Sonstiger Bebauungsplan (nicht GDI-konform)		ja
Einfacher BPlan	Einfacher BPlan (GDI-konform)	E	ja
Entwicklungssatzung	Entwicklungssatzung (GDI-konform)	EWS	ja
Ergänzungssatzung	Ergänzungssatzung (GDI-konform)	EGS	ja
Innenbereichssatzung	Sonstige (nicht GDI-konform)		ja
Klarstellungssatzung	Klarstellungssatzung (GDI-konform)	KSS	ja
Örtliche Bauvorschrift	Sonstige (nicht GDI-konform)		ja
Ortssatzung	Sonstige (nicht GDI-konform)		ja

Neue Einträge, die nicht den Standardvorgaben entsprechen, können zukünftig nur noch als „nicht GDI konform“ erfasst werden. So haben Sie die festgesetzten Vorgaben bezüglich des Minimalstandards immer im Blick, können aber weiterhin zusätzliche Informationen im Modul hinterlegen.

Der alte Kennungslisteneintrag **Satzung** wurde in der Vergangenheit bei vielen Kunden zur Ablage der textlichen Festsetzungen genutzt. Daher wurde dieser standardmäßig der GDI-konformen Kategorie „Textteil/Festsetzung“ zugewiesen, um die Zuordnung Ihrer Altdaten zu erleichtern.

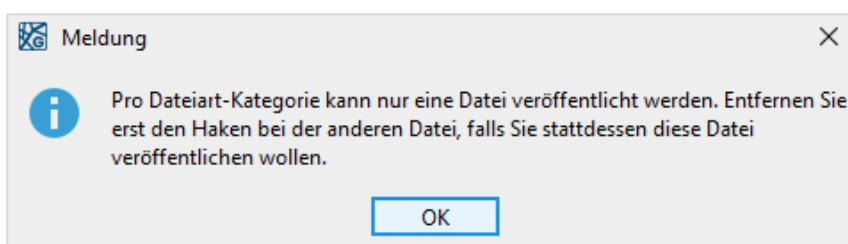


Bezeichnung	Kategorie	Aktiv
Vorgang	Sonstige (nicht GDI-konform)	ja
Satzung	Textteil/Festsetzung (GDI-konform)	ja
Begründung (GDI)	Begründung (GDI-konform)	ja
Textteil/Festsetzung (GDI)	Textteil/Festsetzung (GDI-konform)	ja
Legende (GDI)	Legende (GDI-konform)	ja

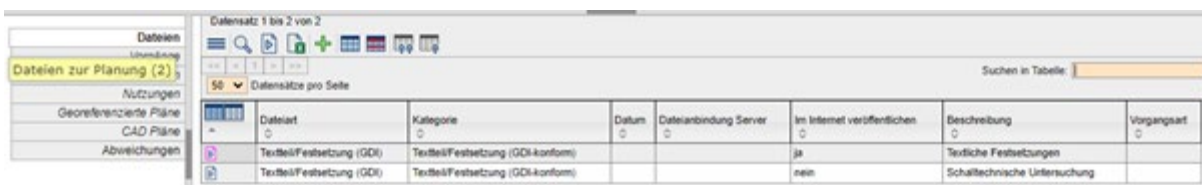
3. Einhaltung der GDI-Standards bei der Dokumentenpflege

Für die Datentransformation der Altdaten in das DiPlan-Portal, gibt der Standard vor, dass die GDI-konformen Dateiarten **Textteil/Festsetzung**, **Legende**, **Plan**, **Begründung** und **Umweltbericht** nur einmal mit einem Dokument befüllt werden dürfen. Diese Vorgabe wird bei einer Neuanlegung nun beachtet und auch bei Änderungen in den Dateianhängen konsequent verfolgt, sofern die Daten in den BayernAtlas veröffentlicht werden.

Wird eine Dateiart einer bestimmten Kategorie bereits im Internet veröffentlicht, so kann kein weiterer Eintrag der gleichen Kategorie in den BayernAtlas übergeben werden. Es öffnet sich folgender Hinweis:



Wechseln Sie in diesem Fall zurück in die Übersicht der Dateianhänge und prüfen Sie, nachfolgend welche der angelegten Dateien der gleichen Kategorie im Internet veröffentlicht werden soll:



Dateiart	Kategorie	Datum	Dateianbindung Server	Im Internet veröffentlichen	Beschreibung	Vorgangsart
Textteil/Festsetzung (GDI)	Textteil/Festsetzung (GDI-konform)			ja	Textliche Festsetzungen	
Textteil/Festsetzung (GDI)	Textteil/Festsetzung (GDI-konform)			nein	Schalltechnische Untersuchung	

Wählen Sie bei dem richtigen Dateianhang die Checkbox **Im Internet veröffentlichen** aus.

4. Noch Fragen?

Im Modul **Bebauungspläne** ist ein aktuelles Handbuch hinterlegt. Darin sind detailliert und anschaulich alle Funktionen beschrieben und mit vielen Abbildungen dokumentiert. Für weitere Informationen bzw.

Rückfragen stehen wir Ihnen gerne auch persönlich zur Verfügung:

RIWA-HOTLINE

08331 9272-120

Montag – Donnerstag	08.00 – 12.00 Uhr 13.00 – 17.00 Uhr
---------------------	--

Freitag	08.00 – 12.00 Uhr
---------	-------------------